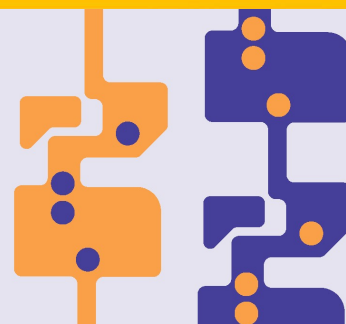


83º Congreso de la Sociedad Española de Patología Digestiva

SEPD SOCIEDAD ESPAÑOLA DE PATOLOGÍA DIGESTIVA
FEAD ASOCIACIÓN ESPAÑOLA DE GASTROENTERÓLOGOS Y HEPATÓLOGOS



TU CONGRESO,
TU SOCIEDAD

Valencia,
13-15 de junio 2024

#CongresoSEPD2024
congresosepd.com
@sepdigestiva

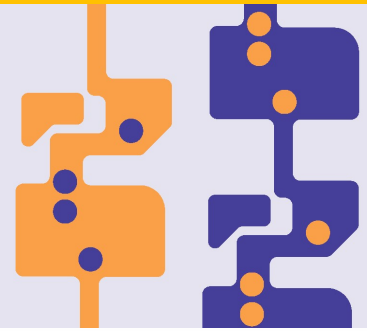
Normativa

presentación de comunicaciones

SEPD

Secretaría Técnica SEPD
c/ Sancho Dávila, 6, 28028 Madrid
Tel.: +34 914 021 353 - www.sepd.es

FEAD



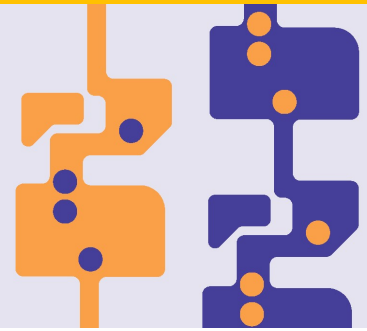
NORMATIVA DE PRESENTACIÓN DE COMUNICACIONES

COMUNICACIÓN ORAL

- **Dónde:** La presentación se realizará en la sede del congreso.
- **Horario:** Se comunicará al autor remitente por correo electrónico.
- **Tiempo exposición:** Dispondrá de **10 minutos:** 7 m. de exposición y 3 m. de discusión con los moderadores y asistentes. El presentador deberá estar en la sala durante la sesión para realizar la exposición y defensa.
- **Formato presentación:** Deberá realizarla en formato **Power Point** (PPT, PPTX) o **Key Note** (KEY). Para los usuarios Mac es importante seguir las siguientes recomendaciones:
 1. Utilizar tipos de letra habituales (Arial, Times New Roman o Verdana).
 2. Utilizar imágenes en formato JPEG.
 3. Utilizar vídeos en formato AVI, MPEG o WMV (Deben visualizarse en el lector VLC Player).
- **Plantilla:** Una vez confirme aceptación, enviaremos la diapositiva plantilla por correo electrónico.
- **Material:** Deberá entregar su presentación en un Pen Drive en la recepción de audiovisuales del congreso al menos una hora antes del comienzo de la sesión en la que va a participar.
- **Es imprescindible:**
 - que el autor presentador esté inscrito en el congreso.
 - se informe previamente a la secretaría técnica del nombre presentador, si no coincide con el primer autor.
 - que los presentadores se ajusten rigurosamente al tiempo programado.
- **No está permitido:** el uso de ordenadores personales.

COMUNICACIÓN ORAL BREVE

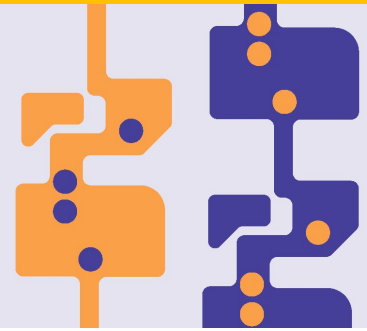
- **Dónde:** La presentación se realizará en la sede del congreso.
- **Horario:** Se comunicará al autor remitente por correo electrónico.
- **Tiempo exposición: 5 minutos:** 3 m. de exposición y 2 m. de discusión con los moderadores y asistentes. El presentador deberá estar en la sala durante la sesión para realizar la exposición y defensa.



- **Formato presentación:** Deberá realizarla en formato **Power Point** (PPT, PPTX) o **Key Note** (KEY). Para los usuarios Mac es importante seguir las siguientes recomendaciones:
 1. Utilizar tipos de letra habituales (Arial, Times New Roman o Verdana).
 2. Utilizar imágenes en formato JPEG.
 3. Utilizar vídeos en formato AVI, MPEG o WMV (Deben visualizarse en el lector VLC Player).
- **Plantilla:** Una vez confirme aceptación, enviaremos la diapositiva plantilla por correo electrónico.
- **Material:** Deberá entregar su presentación en un Pen Drive en la recepción de audiovisuales del congreso al menos una hora antes del comienzo de la sesión en la que va a participar.
- **Es imprescindible:**
 - se informe previamente a la secretaría técnica del nombre presentador, si no coincide con el primer autor.
 - que los presentadores se ajusten rigurosamente al tiempo programado.
- **No está permitido:** el uso de ordenadores personales.

VIDEOFORUM

- **Dónde:** La presentación se realizará en la sede del congreso.
- **Horario:** Se comunicará al autor remitente por correo electrónico.
- **Tiempo exposición:** Dispondrá de **10 minutos**: 8 m. de exposición y 2 m. de discusión con los moderadores y asistentes. El presentador deberá estar en la sala durante la sesión para realizar la exposición y defensa.
- **Formato presentación:** Deberá realizarla en formato **Power Point** (PPT, PPTX) o **Key Note** (KEY). Para los usuarios Mac es importante seguir las siguientes recomendaciones:
 1. Utilizar tipos de letra habituales (Arial, Times New Roman o Verdana).
 2. Utilizar imágenes en formato JPEG.
 3. Utilizar vídeos en formato AVI, MPEG o WMV (Deben visualizarse en el lector VLC Player).
- **Plantilla:** Una vez confirme aceptación, enviaremos la diapositiva plantilla por correo electrónico.



- **Material:** Deberá entregar su presentación en un Pen Drive en la recepción de audiovisuales del congreso al menos una hora antes del comienzo de la sesión en la que va a participar.
- Las comunicaciones videoforum, **deben adjuntar el archivo de vídeo que se vaya a presentar**, en uno de los formatos admitidos (AVI, MPEG o WMV), **con un tamaño máximo de 500 Mb** y deben visualizarse en el lector universal VLC Player.

Por favor tenga en cuenta las siguientes recomendaciones:

- Si el video es para reproducirlo independientemente, deberá entregarlo en formato mp4, avi o mov.
 - Si el video se va a reproducir a partir de un keynote de Mac deberá ser remitido en formato mov.
 - Si es para insertarlo en Power Point, deberá ser en formato Windows media video.
- **Es imprescindible:**
 - que el autor presentador esté inscrito en el congreso.
 - se informe previamente a la secretaría técnica del nombre presentador, si no coincide con el primer autor.
 - que los presentadores se ajusten rigurosamente al tiempo programado.
 - **No está permitido:** el uso de ordenadores personales, ni la visualización de datos personales de los pacientes.
 - **Se recomienda:** que se incluyan 1 ó 2 imágenes clave del vídeo, que se usarán en el formato EPoster.

E-POSTERS (INVESTIGACIÓN Y CASOS-CLÍNICOS)

Una vez esté aceptada su comunicación, **revise que el contenido de su trabajo se visualiza adecuadamente en el formato E-póster.**

El E-Poster se genera en el gestor de comunicaciones de forma automática en base al contenido remitido. Desde su área privada tiene acceso a sus trabajos y a la visualización de estos, en el botón de guardar y previsualizar.

Los E-posters se podrán consultar en:

- En la web oficial del 83º Congreso de la Sociedad Española de Patología Digestiva
- En la app del congreso SEPD
- En las pantallas dispuestas en la sede

No se realiza presentación en este formato.